

## 1. ЭЛЕКТР ЭНЕРГИЯСЫН САНАУЫШ ТУРАЛЫ АҚПАРАТ

### 1.1. Негізгі мәліметтер:

– CE301 электр энергиясын санауыш белсенді электр энергиясын, 1 с аралықта орташаланған белсенді қуат мөндерін, кернеу жиілігін, фазалық ығысу бұрышын, айнымалы токтың үш фазалы төрт сымды тізбектеріндегі кернеу мен ток күшінің орташа квадраттық мөнін өлшеуге және электр энергиясының көп тарифтік есебін ұйымдастыруға арналған;

– CE303 электр энергиясын санауыш белсенді және реактивті электр энергиясын, 1 с аралықта орташаланған белсенді және реактивті қуат мөндерін, кернеу жиілігін, фазалық ығысу бұрышын, айнымалы токтың үш фазалы төрт сымды тізбектеріндегі кернеу мен ток күшінің орташа квадраттық мөнін өлшеуге және электр энергиясының көп тарифтік есебін ұйымдастыруға арналған;

– CE301 санауышы MEMCT 31818.11-2012, MEMCT 31819.21-2012, MEMCT 31819.22-2012 талаптарына сәйкес келеді;

– CE303 санауышы MEMCT 31818.11-2012, MEMCT 31819.21-2012, MEMCT 31819.22-2012, MEMCT 31819.23-2012 талаптарына сәйкес келеді;

– Жұмыс температурасының ауқымы -40-тан +60°С-қа дейін;

– Санауыштың орташа қызмет ету мерзімі-30 жыл;

– S31, S34 корпусындағы CE301,CE303 үшін орнатудың байқау аралық интервалы – 16 жыл;

– R33 корпусындағы CE301,CE303 үшін орнатудың байқауаралық интервалы – 10 жыл;

– Санауышты сертифициттау туралы ақпарат CE303 үшін ИНЕС.411152.081 ФО формулярында және CE301 үшін ИНЕС.411152.091 ФО формулярында және/немесе өндірушінің сайтында келтірілген;

– Ресурсын тауысқан және одан әрі пайдалануға жарамсыз (өртенген, сынған және т.б.) санауыш кәдеге жаратуға жатады.

Электр энергиясын санауыш туралы ақпаратпен [www.energomera.ru](http://www.energomera.ru) сайтында орналасқан пайдалану жөніндегі нұсқаулықтан немесе QR кодын оқу арқылы толық танысуға болады.



CE301 R33



CE301 S31



CE303 R33



CE303 S31



CE303 S34

## 2. САНАУЫШТЫ ОРНАТУ

2.1. Санауышты орнату тәртібі [www.energomera.ru](http://www.energomera.ru) сайтында орналасқан ИНЕС.411152.081 РЭ1 пайдалану нұсқаулығына сәйкес орындалады.

2.2. Клемма қалыбының бұрандаларын қатайтудың ұсынылатын сәті 2 Н•м.

## 3. САНАУЫШТЫҢ СКИ ЖАЛПЫ КӨРІНІСІ



## 4. ЕСЕПТЕУ ҚҰРАЛЫМЕН ЭЛЕКТР ЭНЕРГИЯСЫНЫҢ КӨРСЕТКІШТЕРІН АЛУ

4.1. СКИ-де электр энергиясының көрсеткіштері көрсетіледі (2 - 4-сурет).

4.2. Кадрларды өзгерту «КАДР» батырмасымен жүзеге асырылады. Ауыстыру тәртібі төмендегі суретте көрсетілген:

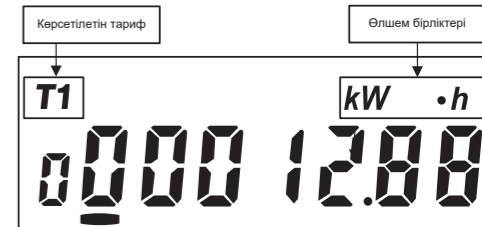


Экранда барлық тарифтер бойынша өспелі жиынтық қорытындымен жинақталған электр энергиясының көрсеткіштері киловатт-сағатпен көрсетіледі (2-сурет).



2-сурет

Экранда 1-тариф бойынша өспелі қорытындымен электр энергиясының көрсеткіштері киловатт-сағатпен көрсетіледі (3-сурет).



3-сурет

Экранда 2-тариф бойынша өспелі қорытындымен электр энергиясының көрсеткіштері килловатт-сағатпен көрсетіледі (4-сурет)



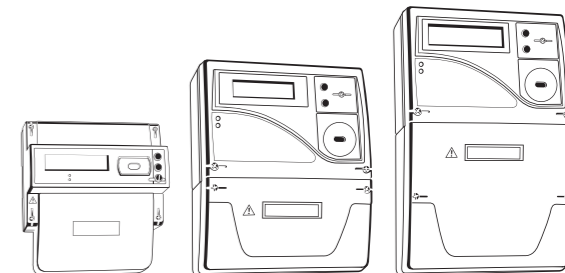
4-сурет

Өндіруші кәсіпорын:  
«Энергомера» Электротехникалық зауыттары» АҚ  
355029, Ресей, Ставрополь қ., Ленин к-сі, 415  
тел.: (8652) 35-75-27, факс: 56-66-90  
Тегін жедел желі: 8-800-200-75-27  
e-mail: [conserm@energomera.ru](mailto:conserm@energomera.ru)  
Көпілдік қызметі:  
357106, Ставрополь өлкесі,  
Невинномысск қаласы, Гагарин көшесі, 217

ИНЕС.411152.081.05 РЭ «Өзг.0» 13.03.2024 ж

**CE301** Үш фазалы микропроцессорлық  
**CE303** көп тарифті электр энергиясын  
санауыш

Пайдалану нұсқаулығы  
ИНЕС.411152.081.05 РЭ



**ЭНЕРГОМЕРА**